

Marco de referencias

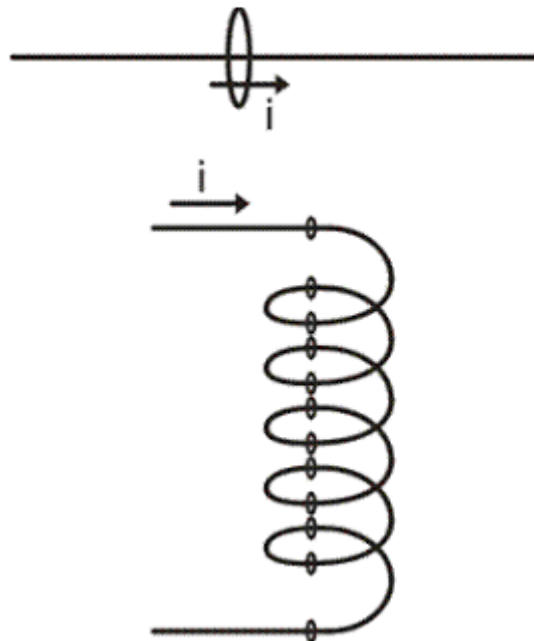
NO HA REALIZADO PLANTEAMIENTO DEL PROBLEMA, OBJETIVO GENERAL NI ESPECÍFICOS, NI JUSTIFICACIÓN. LOS CUALES SE RELACIONAN DIRECTAMENTE CON EL MARCO TEÓRICO. EL LENGUAJE QUE ESTÁ UTILIZANDO ES DEMASIADO TÉCNICO. PARA ESTO SE REALIZA PRIMERO UN GLOSARIO PERSONAL A MANO Y EN EL CUADERNO. POR FAVOR CORREGIR ERRORES EN LA REALIZACIÓN DEL PROYECTO

Uno de los fundamentos es que podríamos generar energía muy fácil gracias a su tamaño y energía que recolecta y comparte.

- ¿este proyecto porque es fundamental?

Este proyecto puede ser fundamental para la vida cotidiana en poder generar energía en poco tiempo y fácil .

- Si tomamos un conductor, por ejemplo un alambre y lo enrollamos, formamos una bobina; si hacemos que fluya una corriente por ella se establecerá un poderoso campo magnético. La corriente establece un campo magnético.



Su nombre se lo debe a Nikola Tesla, un brillante ingeniero que vivió en la segunda mitad del siglo pasado y a principios de éste y que en 1891,

desarrolló un equipo generador de alta frecuencia y alta tensión con el cual pensaba transmitir la energía eléctrica sin necesidad de conductores.

Una bobina Tesla grande de diseño actual puede operar con niveles de potencia con picos muy altos, hasta muchos mega voltios (un millón de voltios). Debe por tanto ser ajustada y operada cuidadosamente, no sólo por eficiencia y economía, sino también por seguridad.

Un total de cinco terminales diferentes fueron solicitados, pero cuatro fueron rechazados. Los terminales podían ser usados para producir, según Tesla, ondas longitudinales y, secundariamente, ondas transversales

